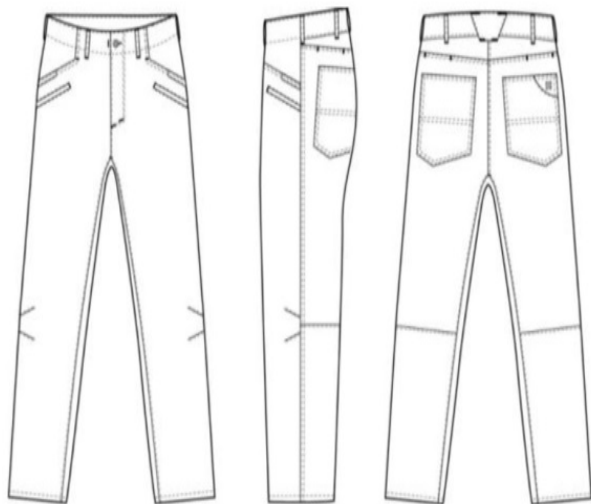




MŰSZAKI LEÍRÁS

Szolgálati nadrág

Termékleírás:



A termék olyan speciálisan kifejlesztett megerősített szövésű, tapadásmentes bevonatú anyagból készül, mely viselése során komfortos, könnyű és tartós, légáteresztő, megfelelő négyirányú mechanikai nyúlással, rugalmassággal rendelkezik. Mosógépben mosható, egyéb kezelést nem igényel.

A termék jellegének egyértelmű meghatározása érdekében megnevezett PDU Flex-Tac anyag az 5.11 Tactical számára kifejlesztett és szabadalmaztatott, DuPont Teflon bevonatos, mechanikailag rugalmas szövet, mely lehetővé teszi az anyag nyúlását és összehúzódását gumiszál nélkül is.

Alapanyag összetétel:

67% poliészter
33% pamut

Szín: 019 fekete

Szín referencia: 19-0303 TCX (Pantone szín-skála)

Színképelemzéses maximális eltérés:

DEcmc=1,2

Területi sűrűség: 216 g/m²

UV védelem: UPF50

Szerkezet és kialakítás:

Test

- 4 cm magas derék, elől belső pánntal, hátul rávarrt dupla pánntal
- 6 db övbújtató: 1-1 elől, 1-1 oldalt és 1-1 hátul
- 1 db extra széles trapéz alakú övbújtató hátközépen
- hátul a derékpánt alatt betoldás két részből
- belső lábszárnál teljes hosszon folyamatos betoldás
- elől a térdnél 2 szűkítő az oldalától kiindulva
- háta térdhajlatban vízszintes szabásvonal

Zsebek

- elől mindkét oldalon ferde zsebníylás, az oldal irányába a nyílás hosszának legalább fele a zsebtasak egy részével együtt még egy réteg anyaggal megerősítve
- az eleje nagy zsebníylás alatt 1-1 kisebb, az oldalaktól kezdődő zsebléces tároló zseb

- hátul a derékpánt alatti betét szabásvonalából kiindulva 1-1 zseb, melynek nyílása 10,5 cm, belül a zsebtasak szélessége 13 cm, mélysége 12 cm
- alatta oldalanként 1-1 aszimmetrikusan szögletes rávarrott farzseb, melynek alsó fele dupla anyaggal megerősített

Záródások

- slicc nyílásban YKK jellegű kocsistoppos fém húzózár
- a jobb eleje nyílásban a húzózár felett fémötvözetből készült gomb nejlonszalaggal felrögzítve, bal elején szemes gomblyuk

Varratok

- erős varratok 4-4,5 öltés/cm sűrűséggel

Összeállítás

- ötszörös biztonsági huroköltésű szegővarrat

Tűzések

Egytűs huroköltés szélén:

- derék teteje elől-hátul, övbújtatók két széle, hátközép trapéz övbújtató körben, jobb és bal oldali slicc nyílás, eleje ülepfelmenet, zseblécek körben, jobb eleje húzózár bevarrás, térd szűkítők, belső lábszár, térdhajlat hátul

Egytűs huroköltés 1,5 cm-re:

- alja dupla visszahajtás

Egytűs huroköltés 4 cm-re:

- eleje derék

7 mm-es kéttűs huroköltés szélén:

- eleje zsebnyílás és annak függőleges folytatása, két oldala, háta derék betét és zsebnyílás, farzsebek körben és vízszintesen a zseb dupla anyaggal megerősített részen, háta ülepfelmenet

7 mm-es kéttűs huroköltés 3,7 cm-re:

- bal slicc nyílás, a slicc nyílás alján ferde vonalban lefelé az eleje közepe irányába kifuttatva

Reteszelő varrat:

- övbújtatókon alul-felül, hátközép trapéz övbújtató négy vízszintes végén, zsebnyílások szélein, zseblécek belső szélén, slicc alján, ülepek alján

Műszaki követelmények:

Bevizsgálandó:

Kopásállóság
Mosás utáni méretváltozás

Szabvány:

ISO 12947-2
ISO 3759
ISO 5077
ISO 6330

Érték:

min. 50 000 ciklus
±3%

Izzadsággal szembeni színtartóság
Mosással szembeni színtartóság
Mesterséges fénnnyel szembeni színtartóság
Dörzsöléssel szembeni színtartóság
Egységnyi területre meghatározott tömeg

ISO 105-E04
ISO 105-C06
ISO 105-B02
ISO 105-X12
ISO 3801

min. 4
min. 4
min. 4
min. 4
±5%

Méretek:

	nadrág mérete	28 76	30 82	32 88	34 94	36 100	38 106	40 112	42 118	44 124	méret (cm)
	30										76
Nadrágszár belső hossza	32										81
	34										87
	36										92

A felső táblázatban lévő példa alapján: 94-es derékbőség és 81 cm belső nadrágszár hossz esetén a méret 34/32.

Címkézés, csomagolás:

A termékbe belülré bevarrt címke, melyen fel van tüntetve a méret, az anyagösszetétel, szöveges és piktogramos kezelési útmutató, származás és gyártói megjelölés.

A termék azonosításához szükséges adattartalommal ellátott papír függőcímkét jól látható módon kell elhelyezni az összehajtogatott készárun, amit egyedi, darabonkénti csomagolással akkora műanyag tasakba vagy papír dobozba kell elhelyezni, hogy kitöltse azt.