

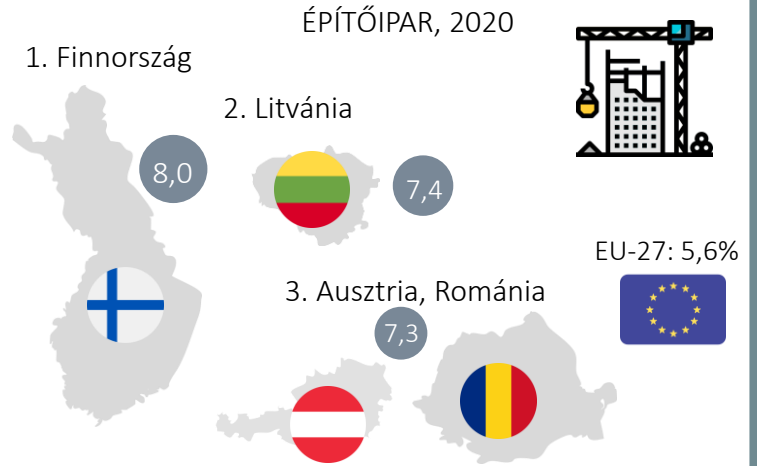
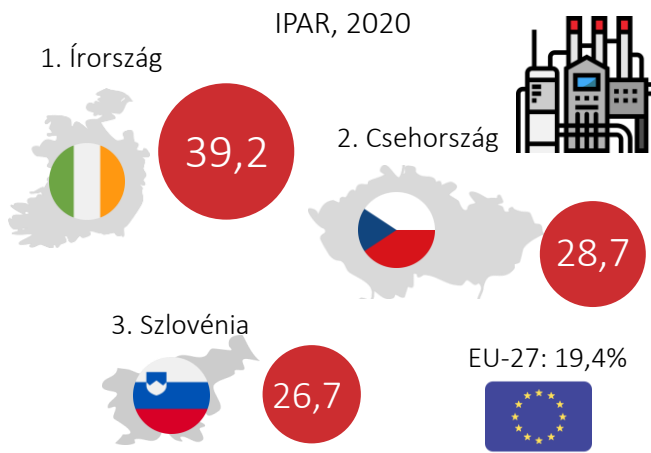


## IPAR ÉS ÉPÍTŐIPAR 2021/1

Az Infotabló a hazai ipar és építőipar teljesítményét, változásait és néhány ágazati jellemzőjét mutatja be. A kiadvány negyedévente jelenik meg, és a legfrissebb nyilvános adatokat tartalmazza. Utolsó ábrája változó, egy-egy iparágat emel ki.

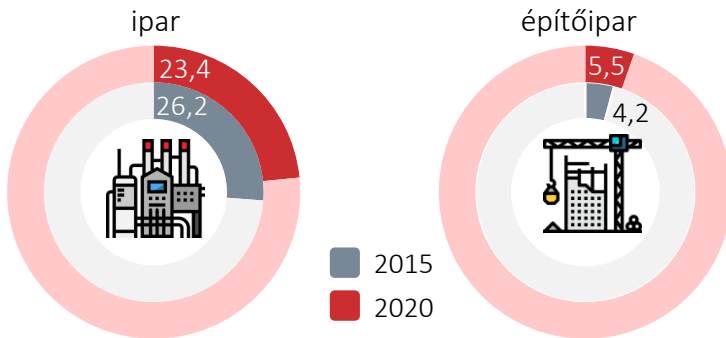
### AZ IPAR ÉS AZ ÉPÍTŐIPAR RÉSESEDÉSE AZ ORSZÁG BRUTTÓ HOZZÁADOTT ÉRTÉKÉBŐL, TOP 3 EU ORSZÁG (százalék)

1



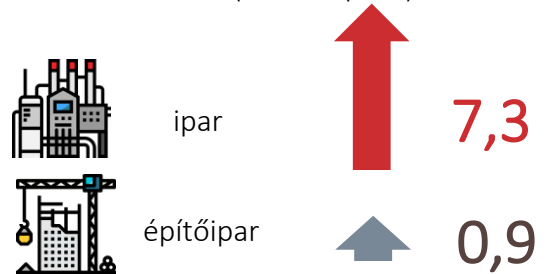
### RÉSESEDÉS A BRUTTÓ HOZZÁADOTT ÉRTÉKBŐL MAGYARORSZÁGON (százalék)

2



### HOZZÁJÁRULÁS A GDP VÁLTOZÁSÁHOZ, 2021 II. NEGYEDÉV (százalékpont)

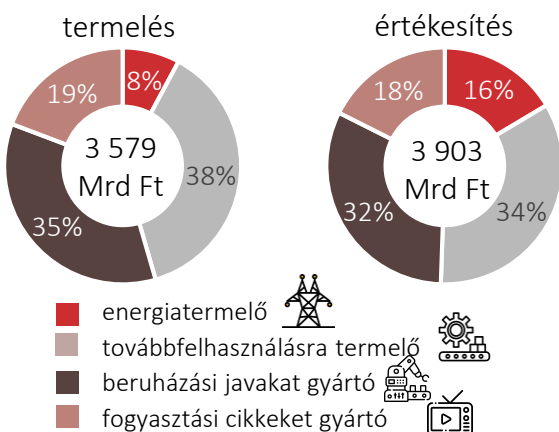
3



**17,9%** volt a GDP volumen-változása az előző év azonos időszakához képest.

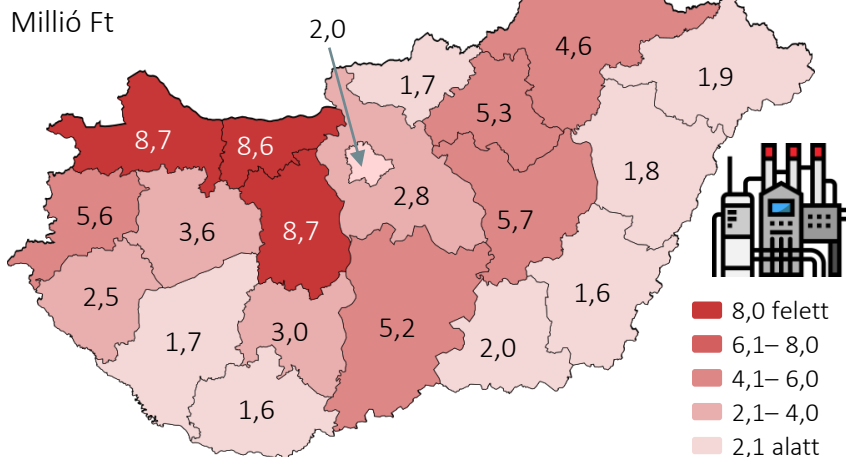
### AZ IPARI TERMELÉSI ÉRTÉK ÁGAZAT-CSOPORTONKÉNTI MEGOSZLÁSA, 2021. JÚNIUS

4



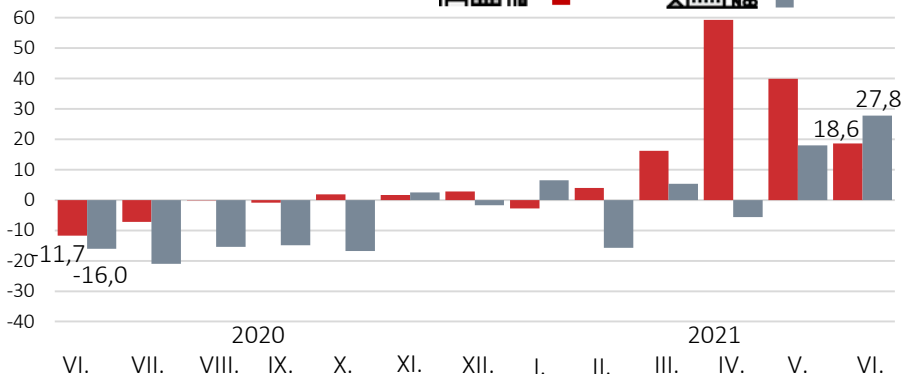
### AZ EGY LAKOSRA JUTÓ IPARI TERMELÉS NAGYSÁGA MEGYÉNKENY, 2020

5

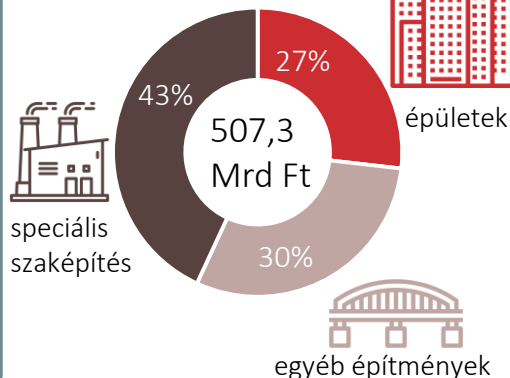


**A TERMELÉS VOLUMENVÁLTOZÁSA, 2020. VI. – 2021. VI.** 6

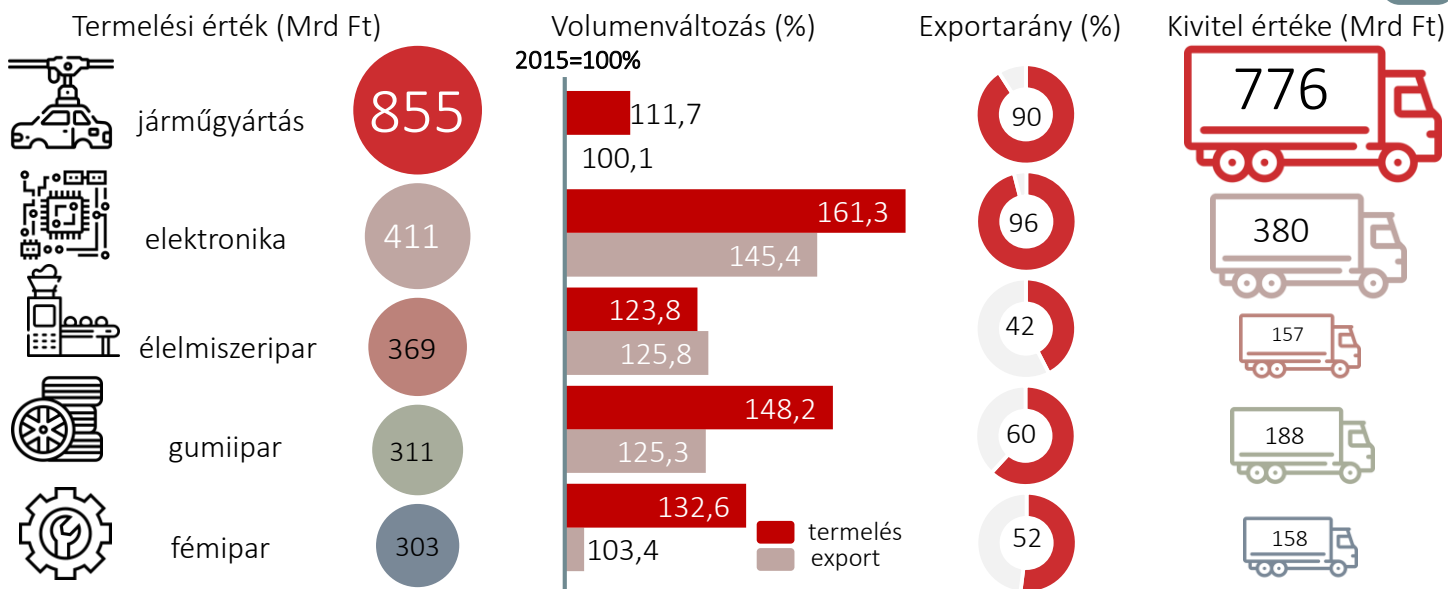
Változás az előző év azonos időszakához képest, százalék



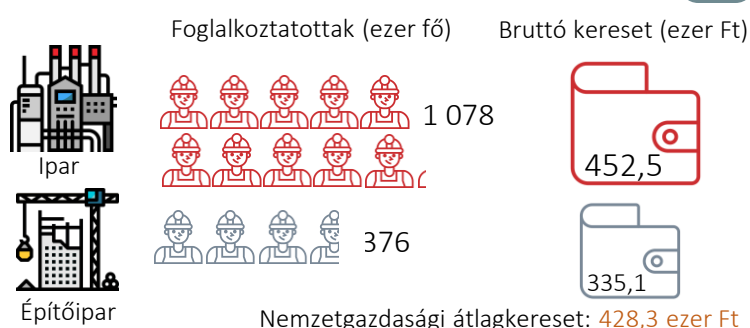
**ÉPÍTŐIPARI TERMELÉS, 2021. JÚNIUS** 7



**TOP 5 FELDOLGOZÓIPARI ÁGAZAT, 2021. JÚNIUS** 8



**LÉTSZÁM ÉS KERESETEK, 2021 II. NEGYEDÉV** 9



**GYÓGYSZERIPAR, 2021. JANUÁR – JÚNIUS** 10



**FORRÁSOK** > 1,2 > [Helyzetkép az iparról, 2020](#), KSH; [Helyzetkép az építőiparról, 2020](#), KSH | 3 > KSH: Bruttó hazai termék (GDP), Gyorstájékoztató, 2021. szeptember 1. | 4 > KSH-STADAT: [13.2.1.21.](#); [13.2.1.23.](#) | 5 > KSH: Fókuszban a megyék, 2020. I.–IV. név. | 6 > KSH-STADAT: [13.2.1.3.](#); [7.2.1.1.](#) | 7 > KSH-STADAT: [7.2.1.3.](#) | 8, 10 > KSH-STADAT: [13.2.1.5.](#); [13.2.1.7.](#); [13.2.1.20.](#); [13.2.1.17.](#); [13.2.1.9.](#) | 9 > KSH-STADAT: [20.2.1.17.](#); [20.2.1.55.](#) |