

WI-FI BEÁLLÍTÁSA AZ ORSZÁGGYŰLÉSI KÖNYVTÁRBAN – WINDOWS 7

Az alábbiak szerint állítsa be eszközét az **ogyk-auth** vezeték nélküli hálózat használatához.

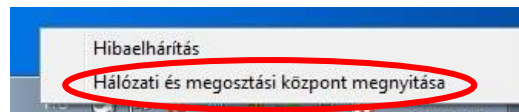
1. lépés

- Kérjük, kapcsolja be készülékének Wi-Fi eszközét.
- A képernyő jobb alsó sarkában megtalálja a „Hálózat” ikont.



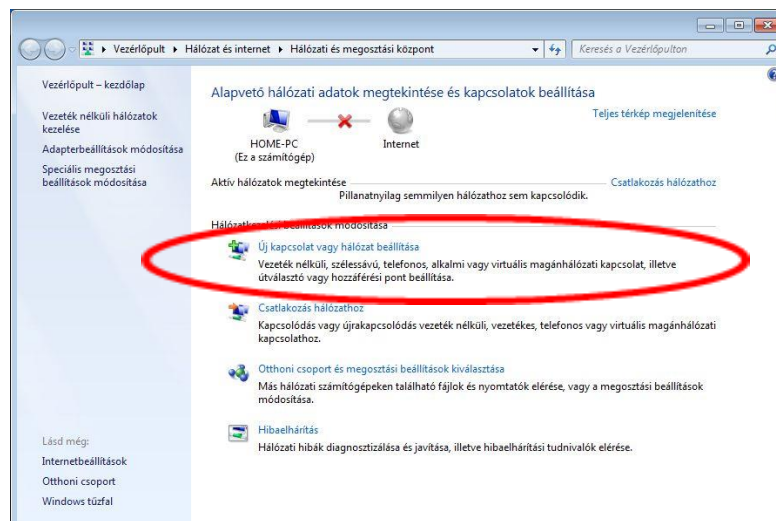
2. lépés

- Jobb klikk a „Hálózat” ikonra, majd nyissa meg a „Hálózati és megosztási központ”-ot.

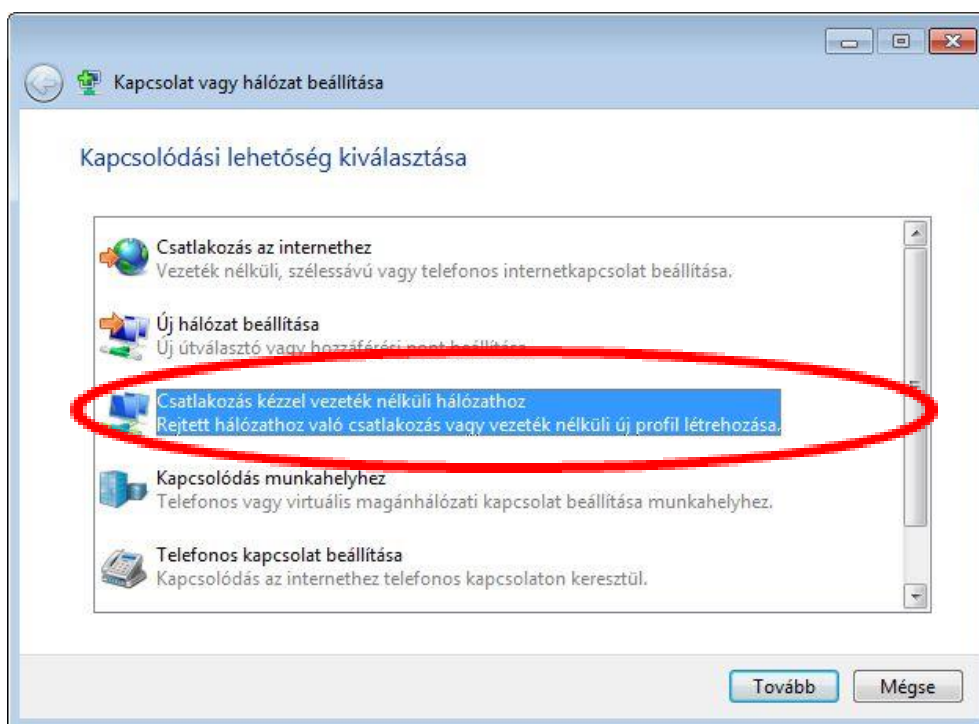


3. lépés

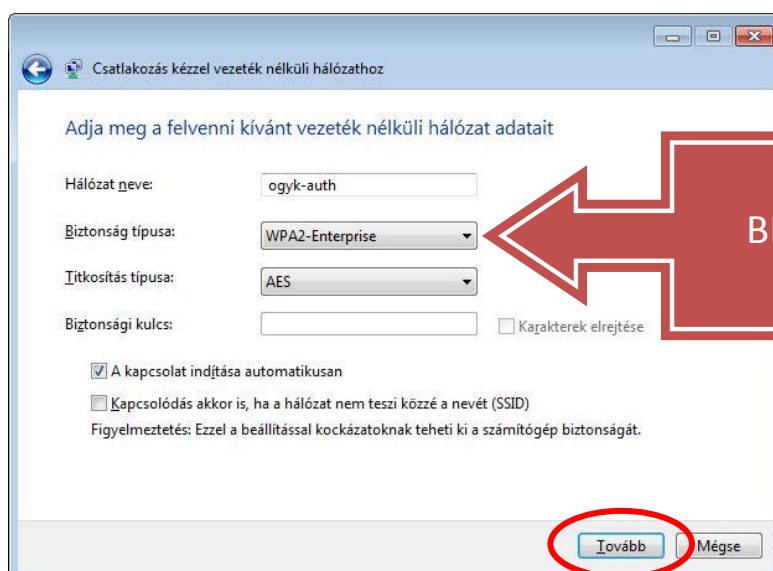
- A következők szerint állítson be új vezeték nélküli hálózatot.



4. lépés

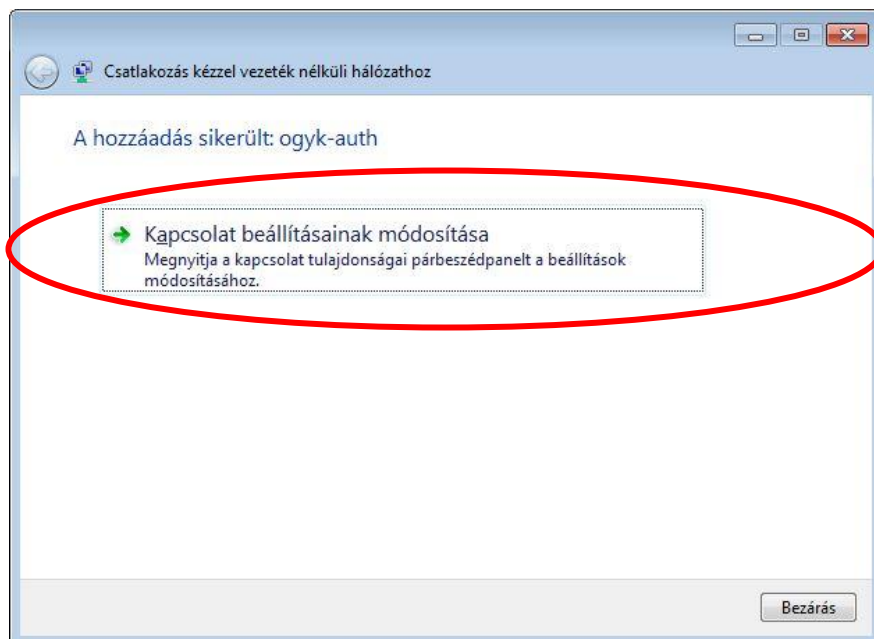


5. lépés



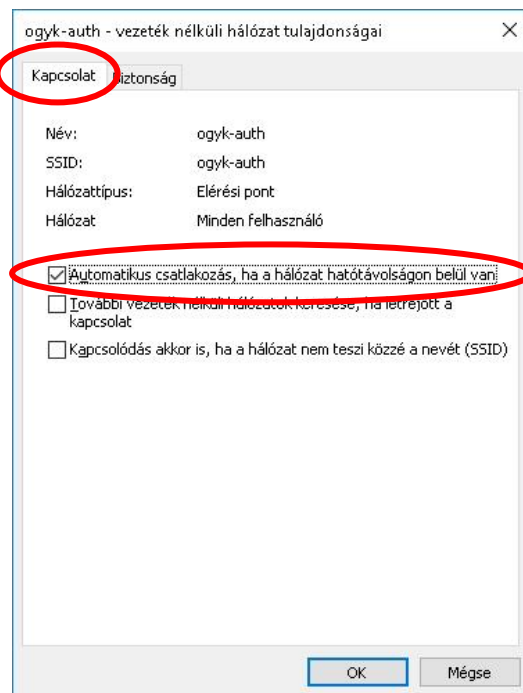
6. lépés

- A kapcsolat helyes működéséhez az alábbi beállítások szükségesek:



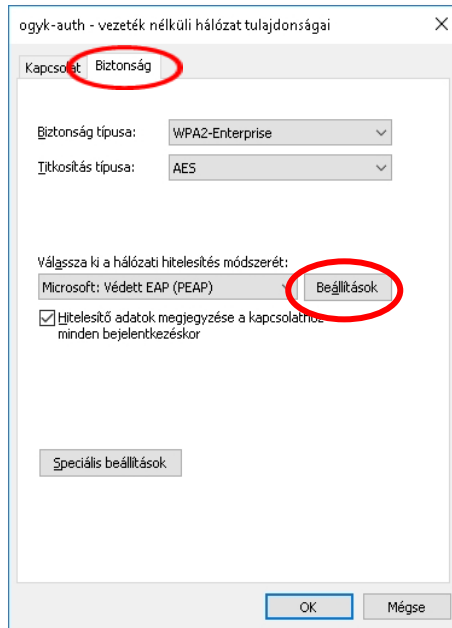
7. lépés

- A „Kapcsolat” menüpontban válassza az automatikus csatlakozás lehetőségét:



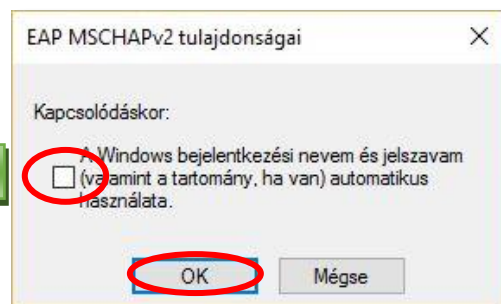
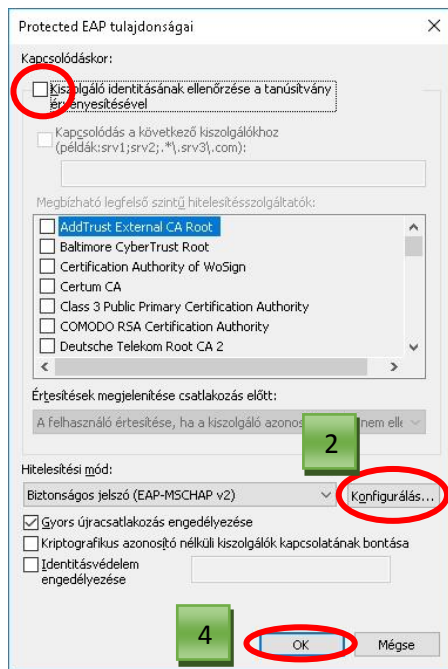
8. lépés

- A „Biztonság” fülön kattintson középen a „Beállítások” gombra



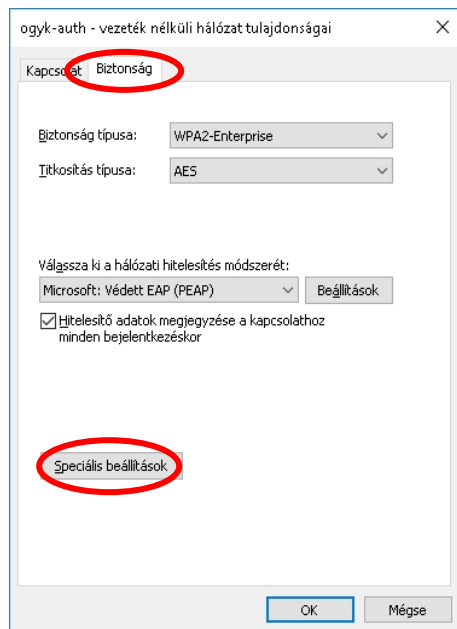
9. lépés

- Vegye ki a pipákat a jelzett helyekről!



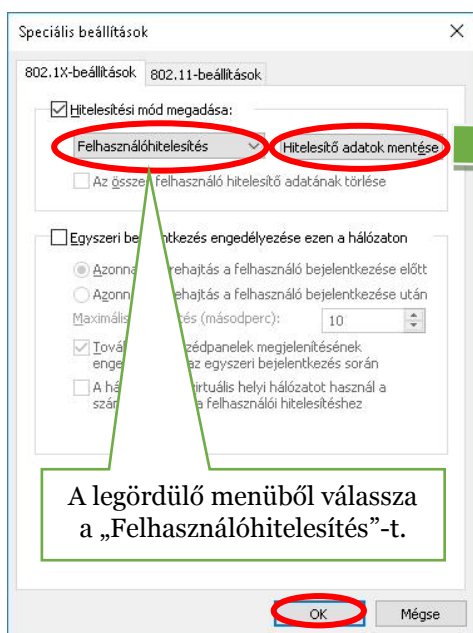
10. lépés

- Visszatérve a „Biztonság” fülhöz, válassza alul a „Speciális beállításokat”



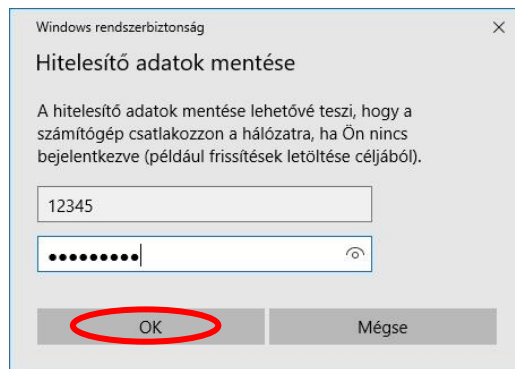
11. lépés

- Adja meg a hitelesítési módot és a hitelesítő adatokat az alábbiak szerint:



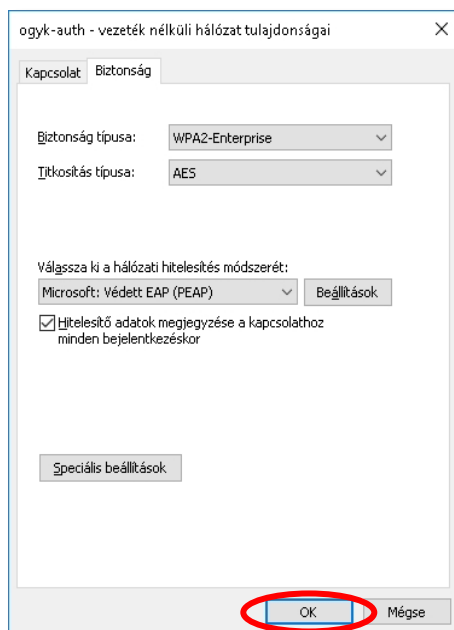
A legördülő menüből válassza a „Felhasználóhitelesítés”-t.

Adja meg könyvtári felhasználónevét (olvasójegy vagy parlamenti belépőkártya száma) és a jelszavát!

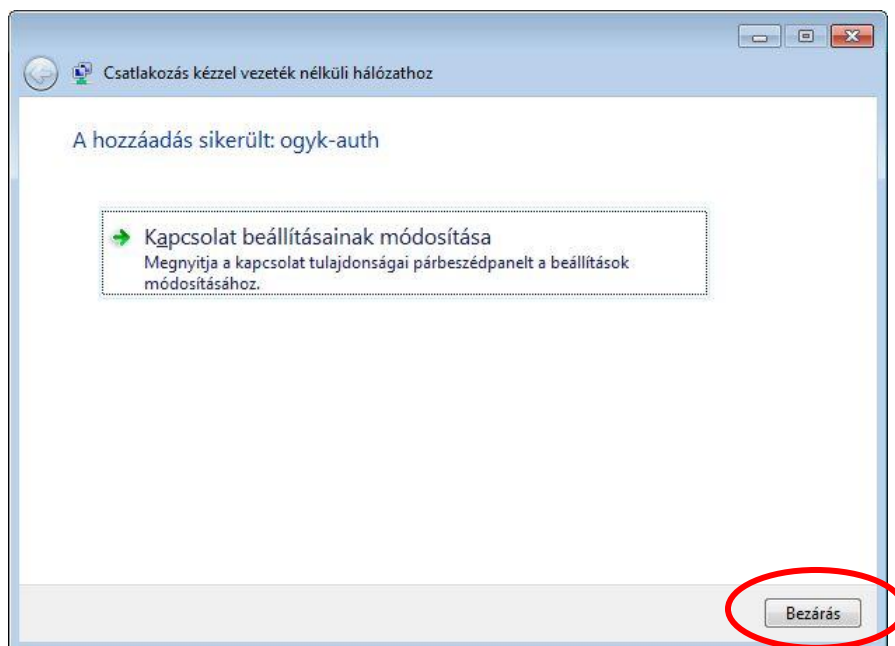


12. lépés

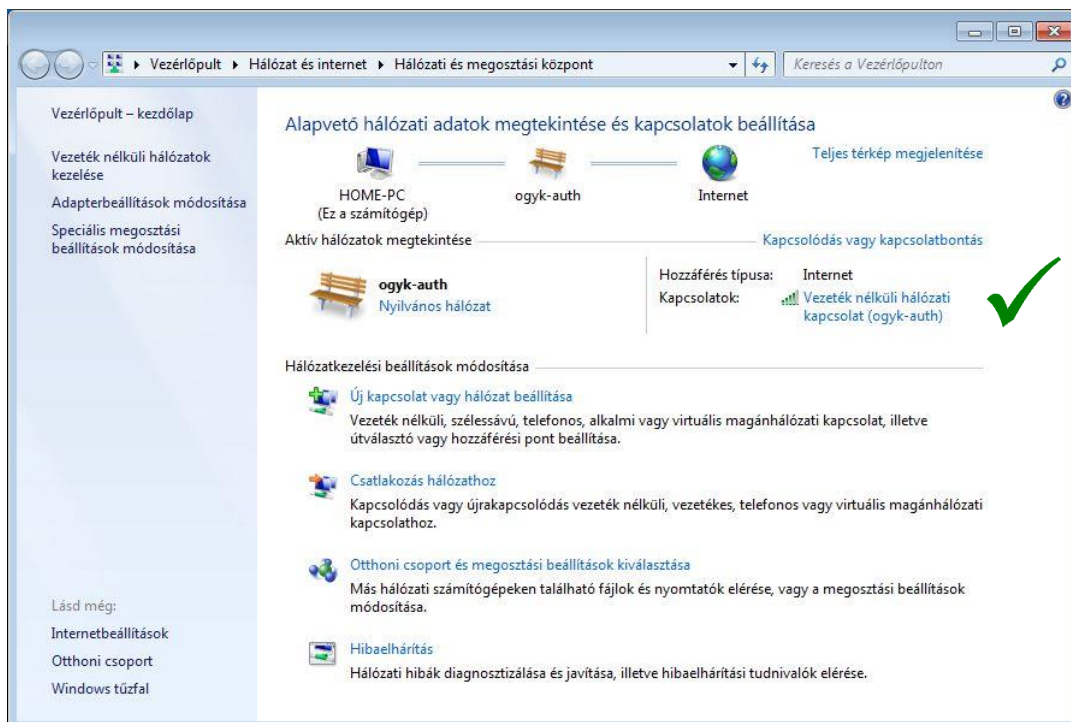
- Ismét visszatérve a „Biztonság” fülhöz, hagyja jóvá az eddigi műveleteket.



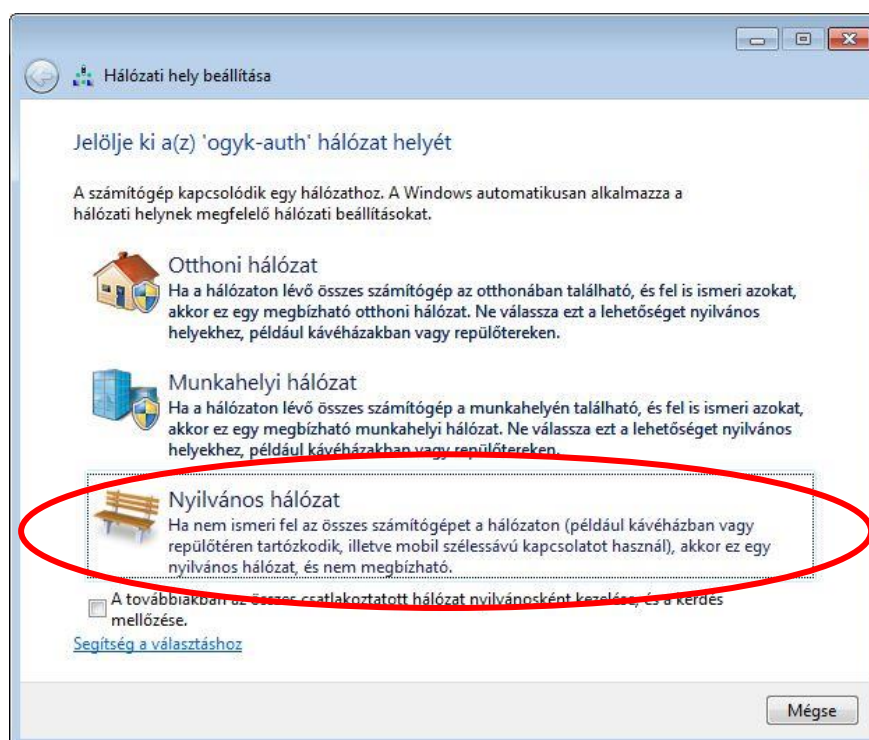
13. lépés



14. lépés



15. lépés



16. lépés

