

Balaton és a nádasok

Tóth
Viktor



BALATONI
LIMNOLÓGIAI
KUTATÓINTÉZET

Balaton

A topographic map of Lake Balaton in Hungary. The lake is shown in a dark blue color, contrasting with the surrounding terrain. The terrain is color-coded by elevation, with green representing lower elevations and yellow/orange representing higher elevations. The lake's shape is elongated and somewhat irregular, with a small island in the middle. The surrounding land shows a network of rivers and valleys.

hossz: 78 km

szélesség: 15 km-ig

terület: 596 km²

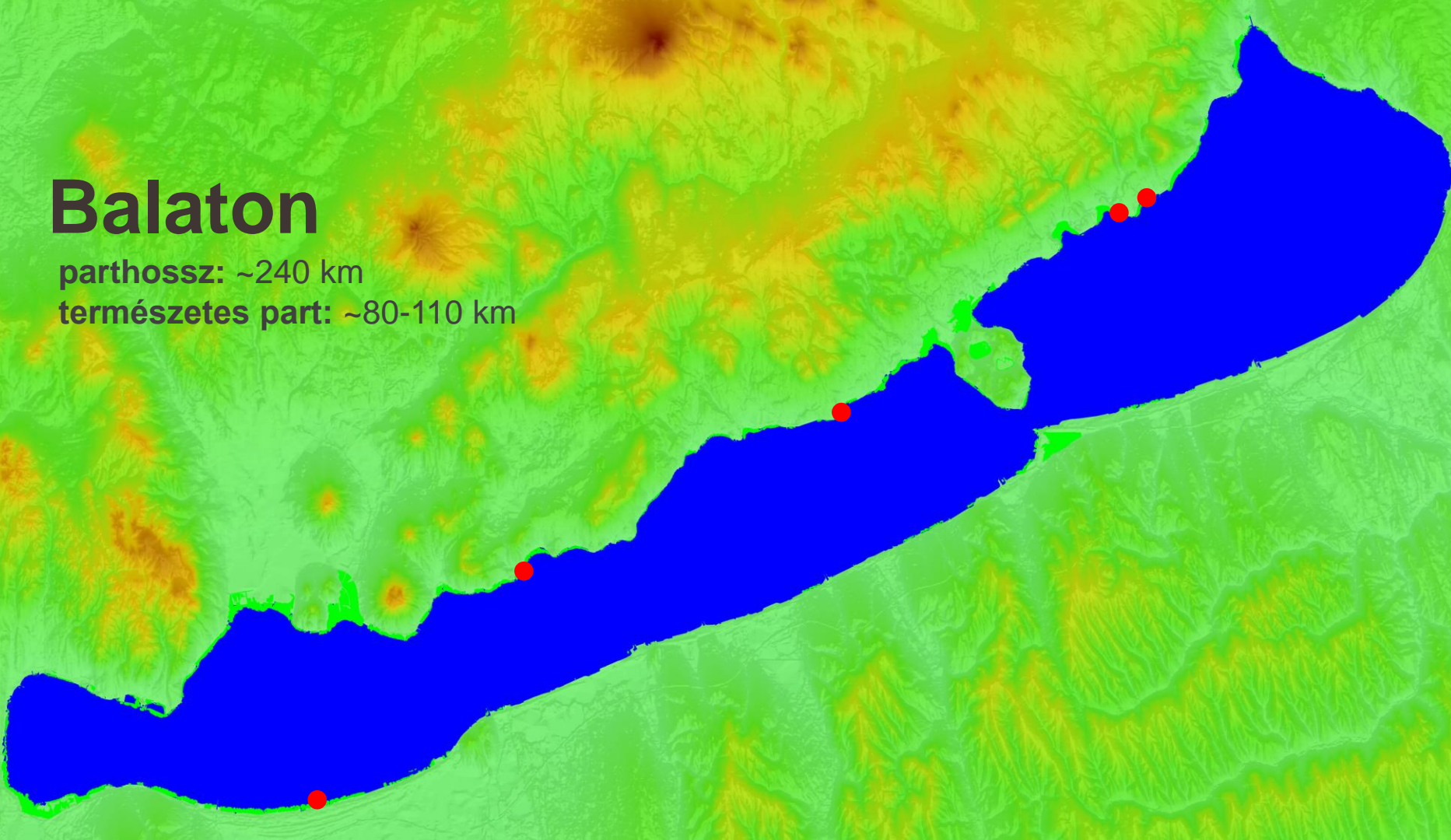
térfogat: 1.9 km³

átlagos vízmélység: ~ 3.7 m

Balaton

parthossz: ~240 km

természetes part: ~80-110 km

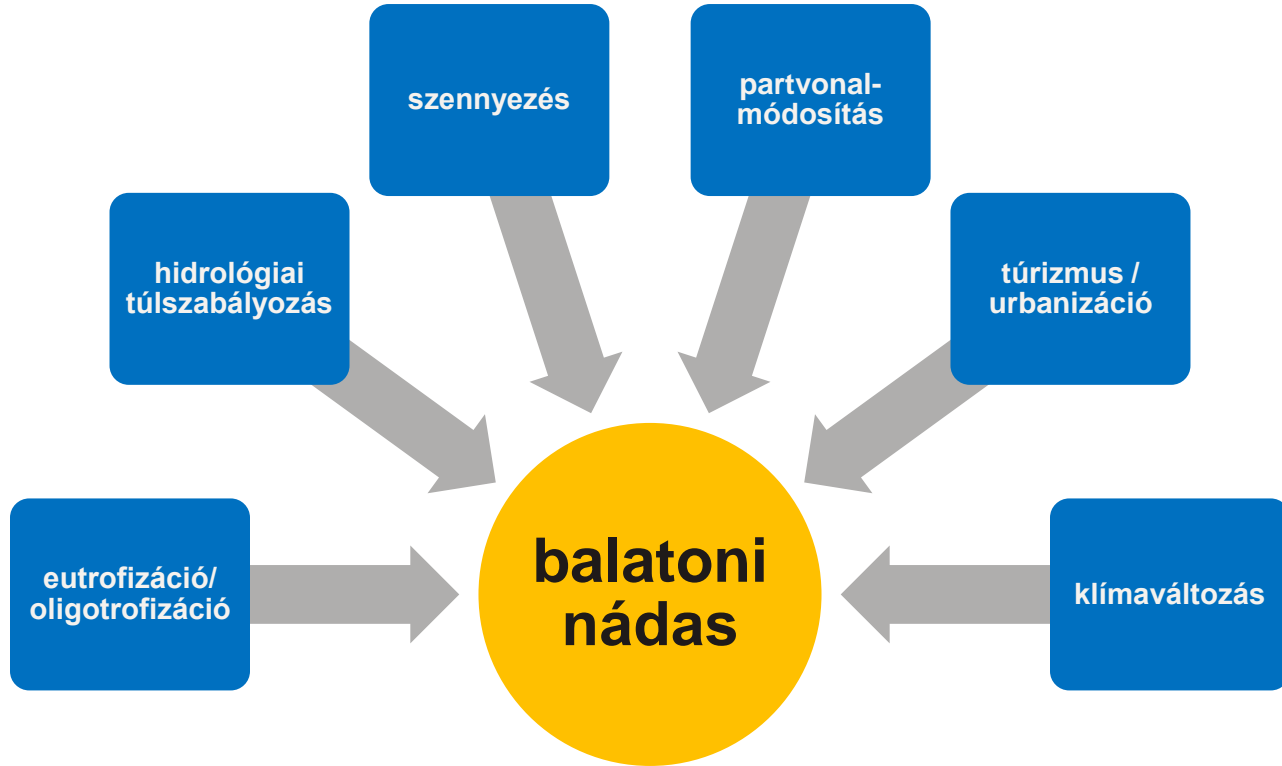




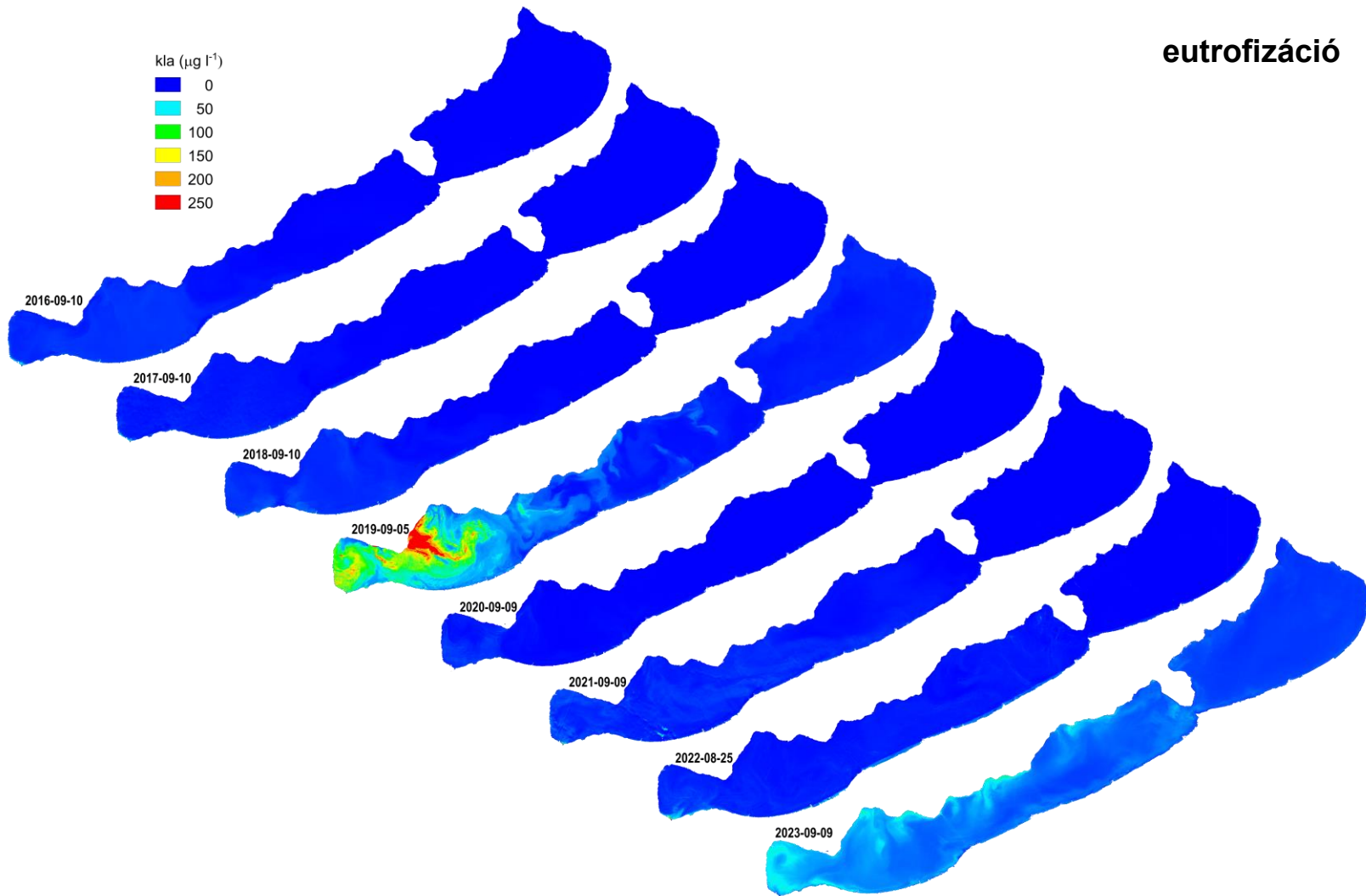
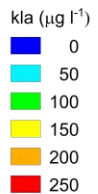








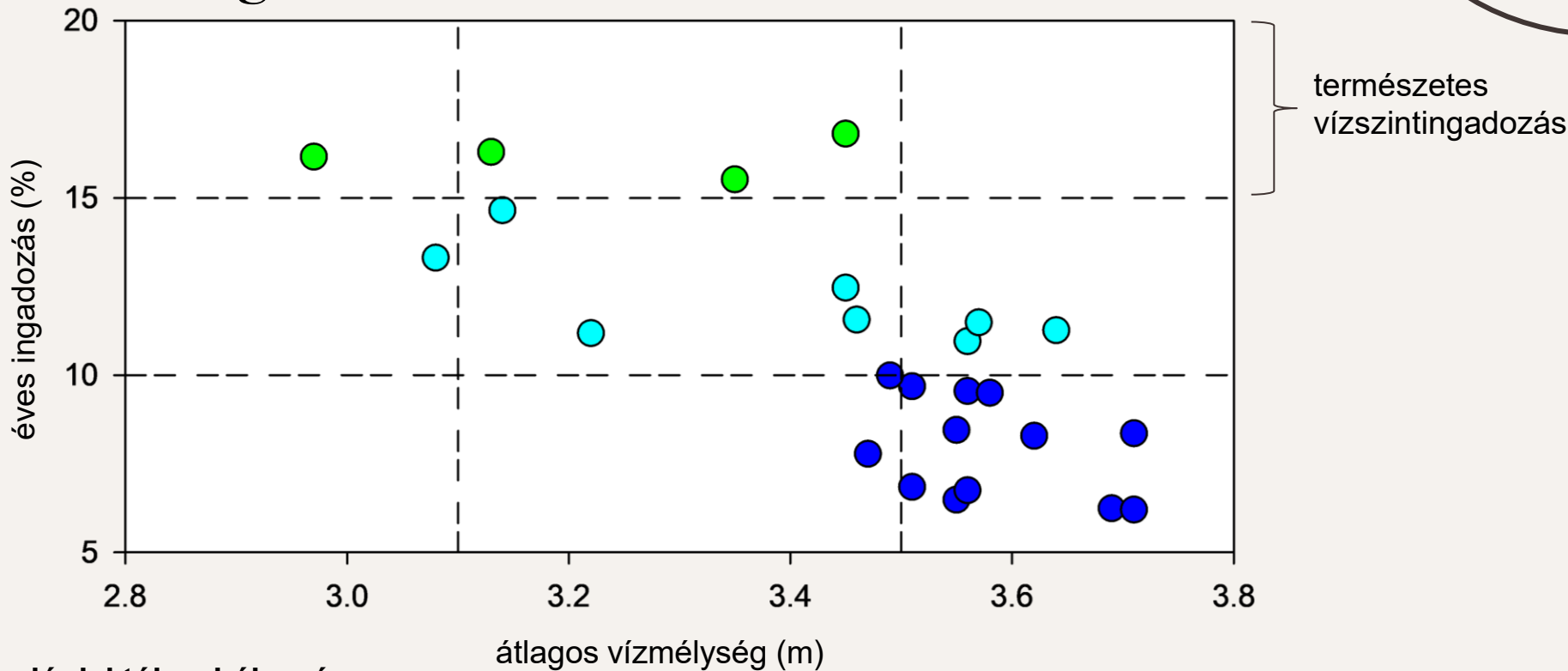
eutrofizáció



eutrofizáció



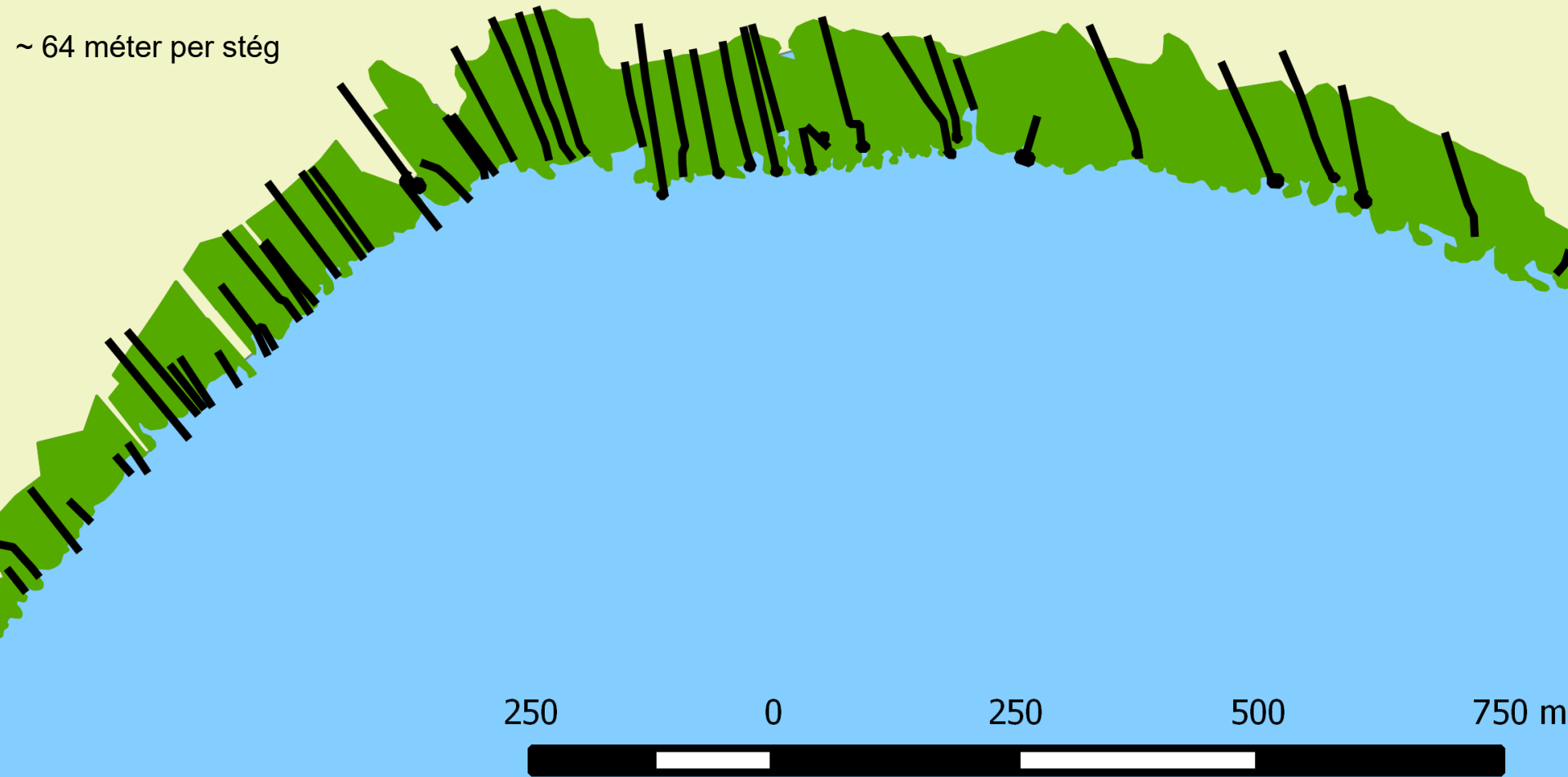
Vízszintingadozás a Balatonban az elmúlt 25 évében



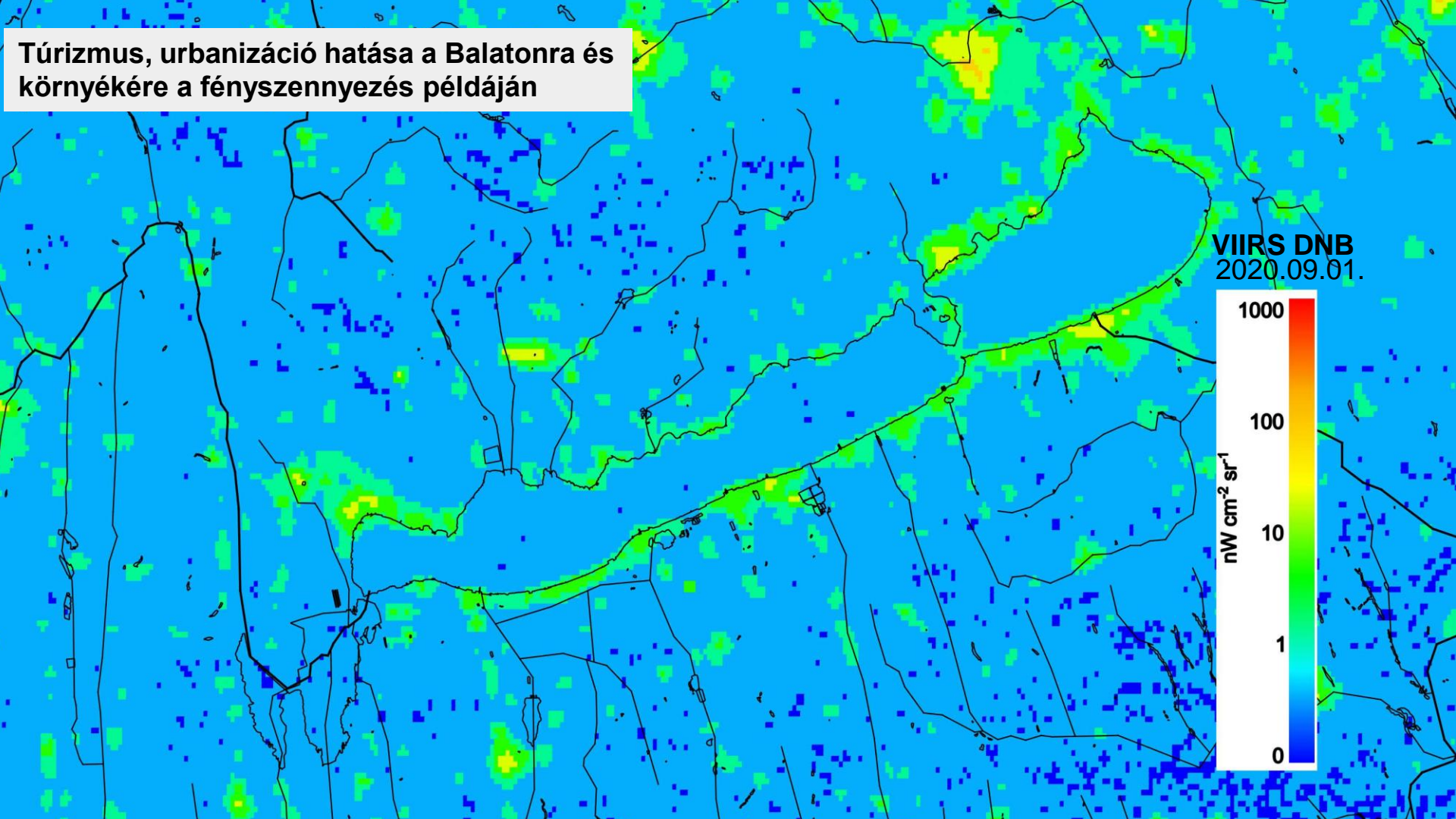
hidrológiai túlszabályozás

Példa partvonal-módosításra

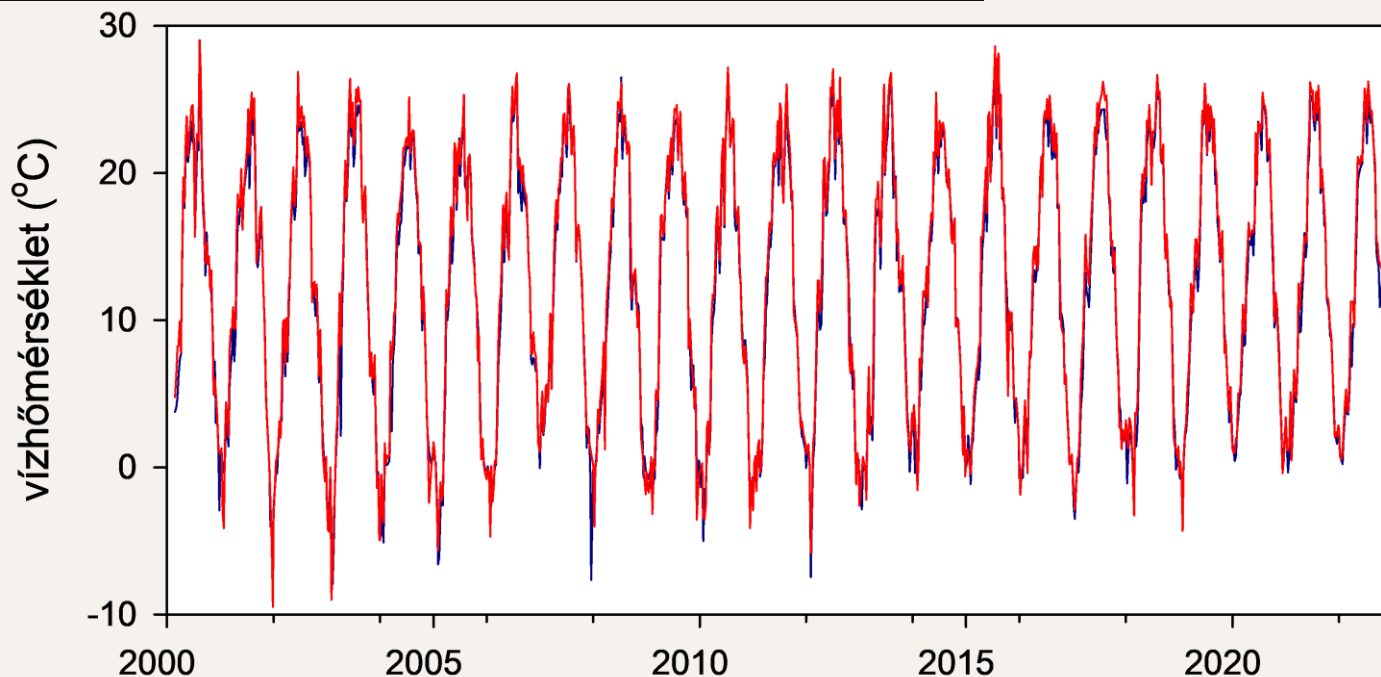
~ 64 méter per stég



Turizmus, urbanizáció hatása a Balatonra és környékére a fényszennyezés példáján



A Balaton és a Keszthelyi medence átlagos vízhőmérséklete



+0,06°C/év

— Balaton

— Keszthely

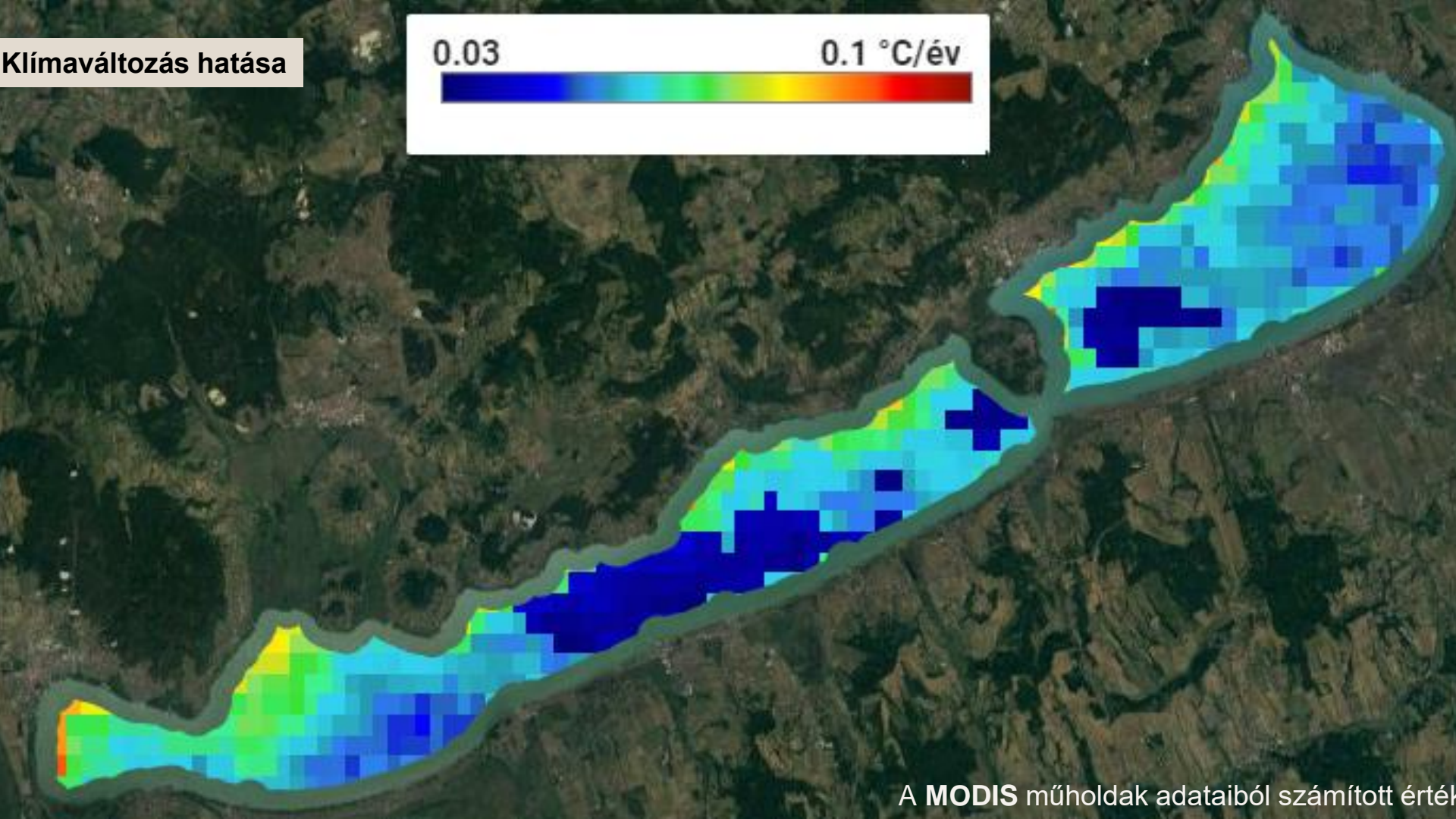
+0,07°C/év

A **MODIS** műholdak adataiból számított érték

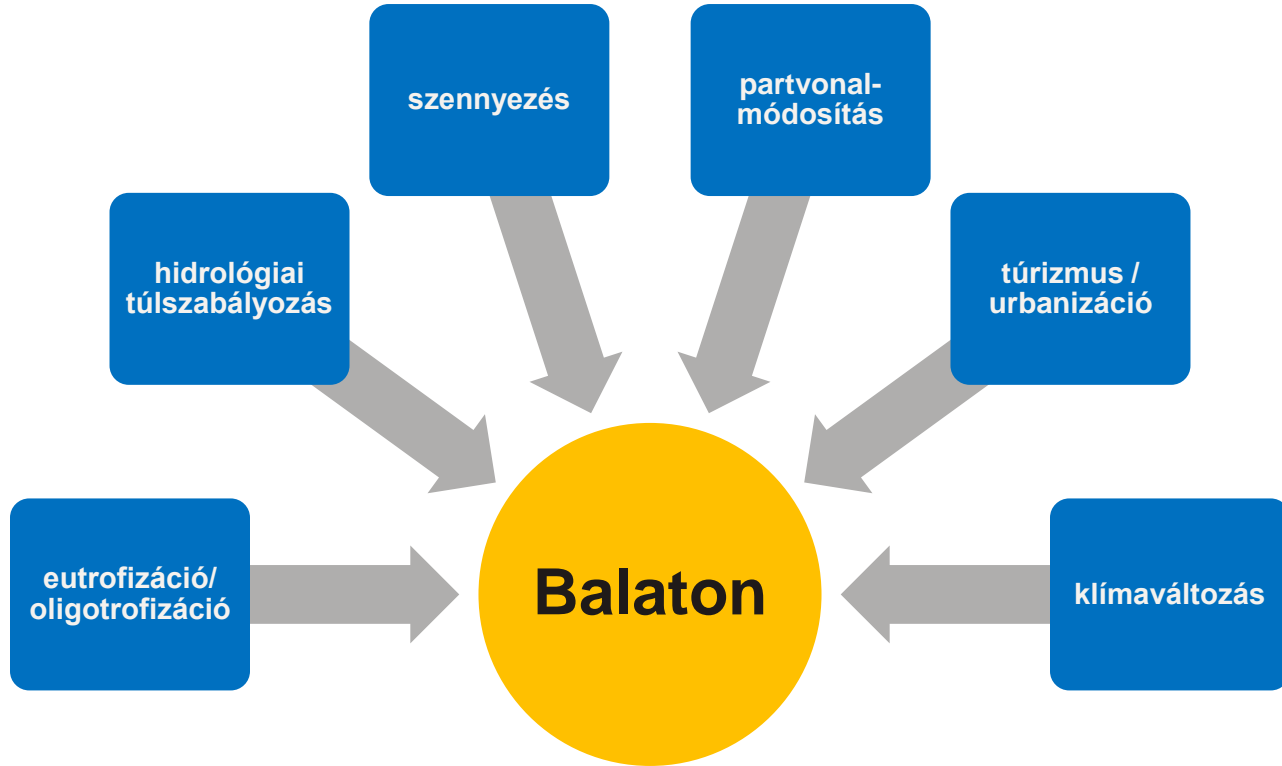
Klímváltozás hatása

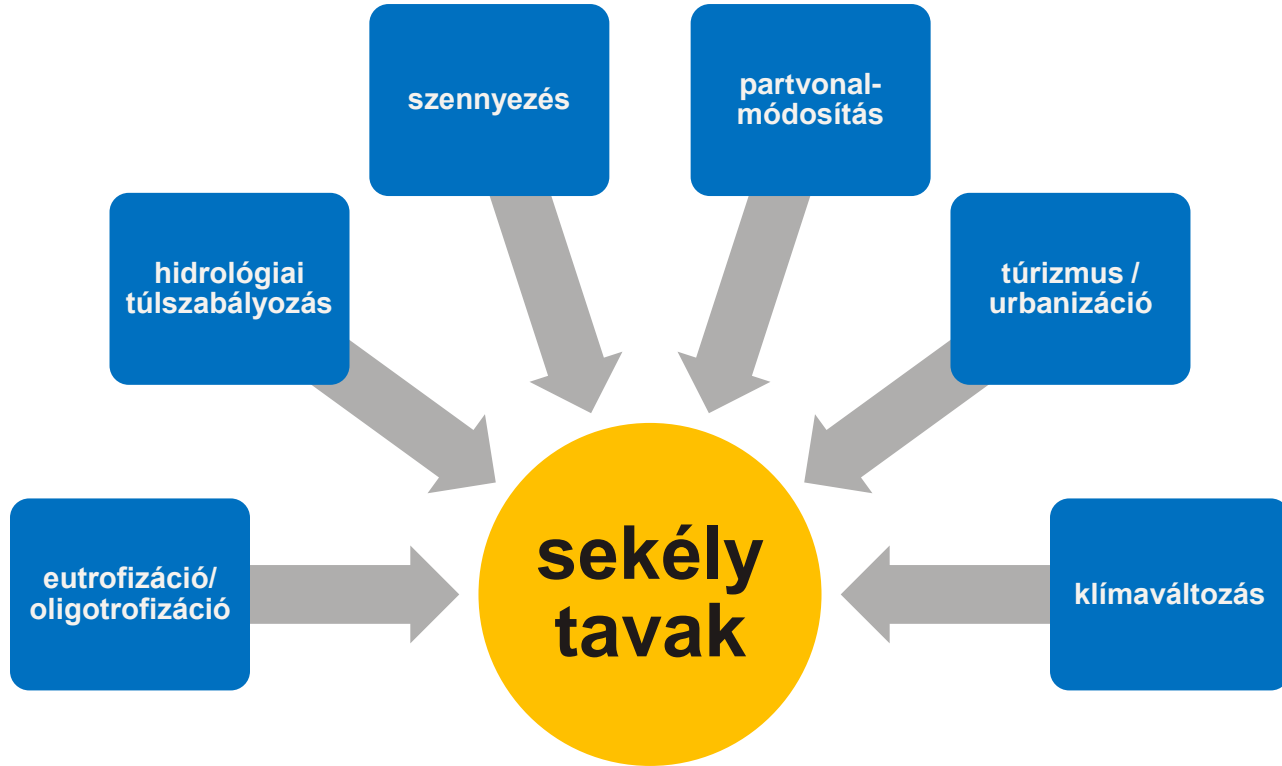
0.03

0.1 °C/év



A MODIS műholdak adataiból számított érték





**Lesznek-e még sekély
tavaink 20 év múlva?**

Sekély tavak védelme



Politikai döntések

A tavak védelmének
irányítása

Sekély tavak védelme



Kutatás

A sekély tavak
limnológiai megismerése



Vízügy

A szakmai alapú, stratégiai
vízkormányzás
megerősítése



Természetvédelem

Konkrét, stratégiai
természetvédelmi
célok felállítása

Sekély tavak védelme



Társadalom

Megfelelő
támogatottság
elérése



Köszönöm a
figyelmet!

